

### CARACTERISTIQUES

#### PERFORMANCES

HAUTEUR de TRAVAIL (m)	<b>40,10</b>
HAUTEUR de PLANCHER (m)	<b>38,10</b>
DEPORT de TRAVAIL (m)	<b>19,25</b>
CAPACITE de SURPLOMB (m)	<b>18,44</b>
DEPORT CONTREPOIDS (m)	<b>2,26</b>
CAPACITE PLATE-FORME (Kg)	<b>450 kg 3 personnes</b> <b>ou 230 kg 2 personnes si rotation Jib non sélectionnée</b>

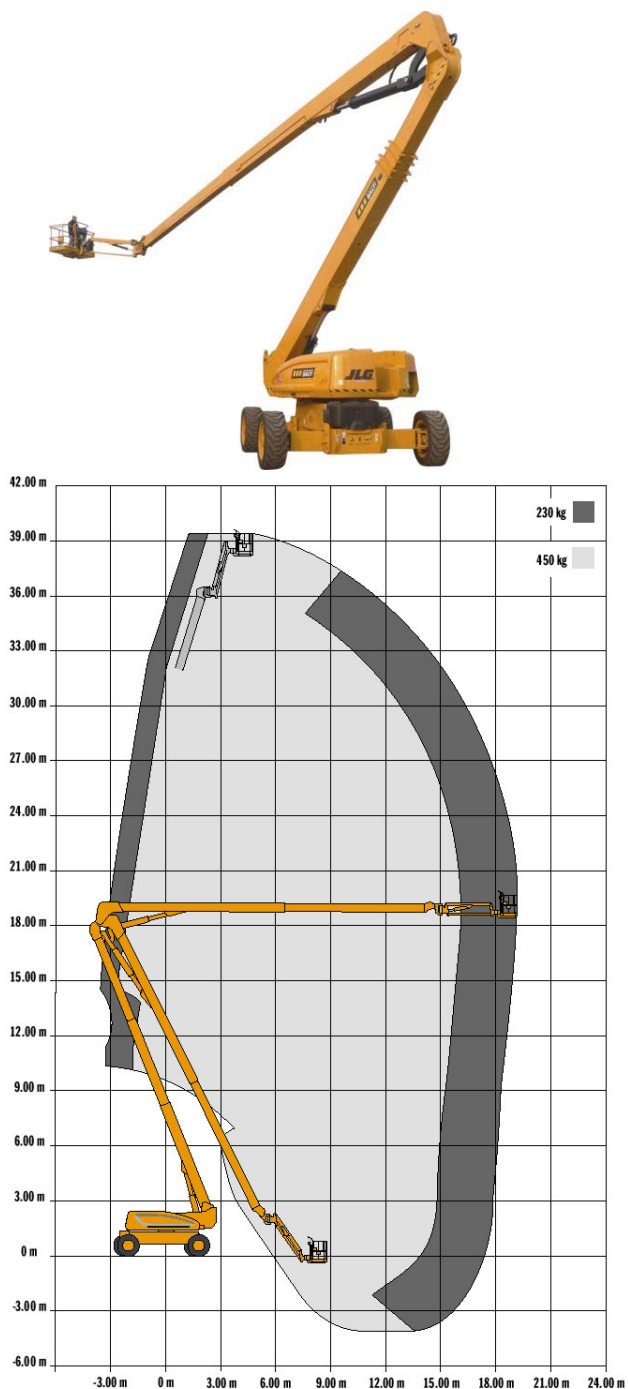
NOMBRE de RM	<b>4x4x4</b>
CAPACITE en PENTE	<b>45%</b>
GARDE au SOL (cm)	<b>30</b>
RAYONS de BRAQUAGE INT/EXT	
essieu rentré (m) :	<b>4,39 / 6,86</b>
essieu sorti (m) :	<b>2,44 / 5,89</b>
ROTATION de la STRUCTURE (°)	<b>360</b>
ROTATION NACELLE (°)	<b>180</b>
ROTATION JIB Horizontal/Vertical (°)	<b>125°/130°</b>
VITESSE POSITION REPLIEE (km/h)	<b>5,2</b>

#### DIMENSIONS

LONGUEUR (m)	<b>11,46</b>
LARGEUR essieu rentré (m)	<b>2,49</b>
LARGEUR essieu sorti (m)	<b>3,81</b>
HAUTEUR REPLIEE (m)	<b>3,05</b>
PLATE-FORME (m) :	<b>2,44 x 0,91</b>
LONGUEUR JIB (m) :	<b>2,44</b>
EMPATTEMENT (m)	<b>3,81</b>
POIDS (Tonnes)	<b>19,990</b>

#### CARACTERISTIQUES TECHNIQUES

CONSTRUCTEUR	<b>JLG</b>
MOTEUR	<b>DEUTZ BF4M2011 – Diesel – 88CV</b>
BATTERIES	<b>1 x 12 V – 160 A</b>
PNEUS	<b>445/50D710 Mousse</b>
CAPACITE CARBURANT	<b>117 l.</b>
CAPACITE RESERVOIR HYDRAULIQUE	<b>202 l.</b>
PRESSION AU SOL MAXI (kg/cm <sup>2</sup> )	<b>7.03 kg/cm<sup>2</sup></b>



Document non contractuel

