

**CARACTERISTIQUES**

**DIMENSIONS**

<b>Hauteur de travail :</b>	<b>16,10 m</b>
Hauteur Plancher :	14,30 m
<b>Déport Horizontal max :</b>	
<b>80 Kg :</b>	<b>10,20 m</b>
<b>200 Kg :</b>	<b>7,50 m</b>
Dimensions panier :	
panier aluminium:	1,60 x 0,70 x 1,10
panier fibre de verre:	1,20 x 0,70 x 1,10
Longueur hors tout :	6,80 m
Hauteur replié :	2,76 m
Largeur hors tout (transport) :	2,07 m
Largeur position travail :	
Stabilisateurs AV	2,25 m
Empattement :	3,40 m

**PERFORMANCES :**

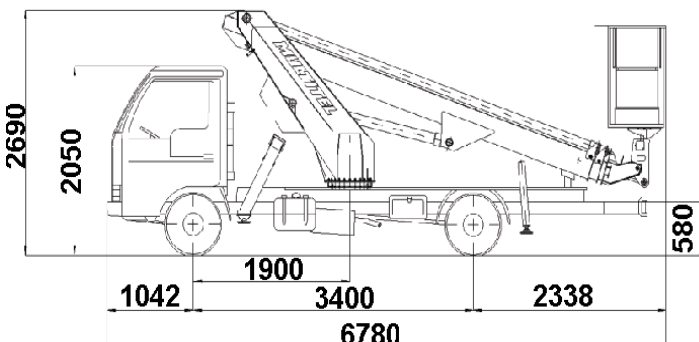
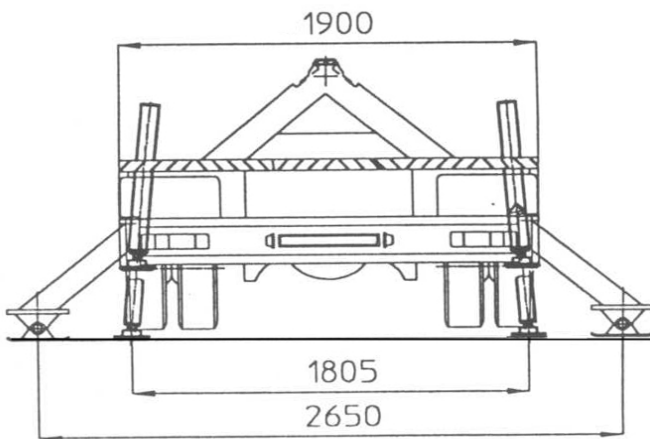
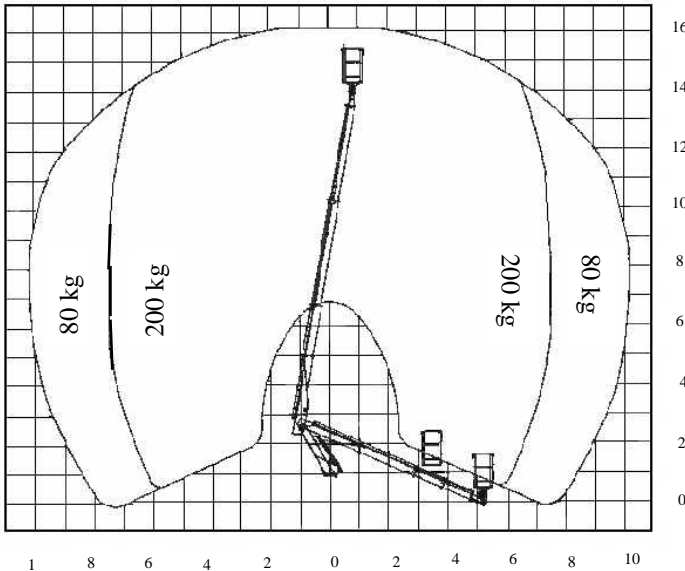
<b>Charge utile :</b>	<b>200 kg ou 2 Personnes</b>
Rotation tourelle :	360°

**DONNEES TECHNIQUES**

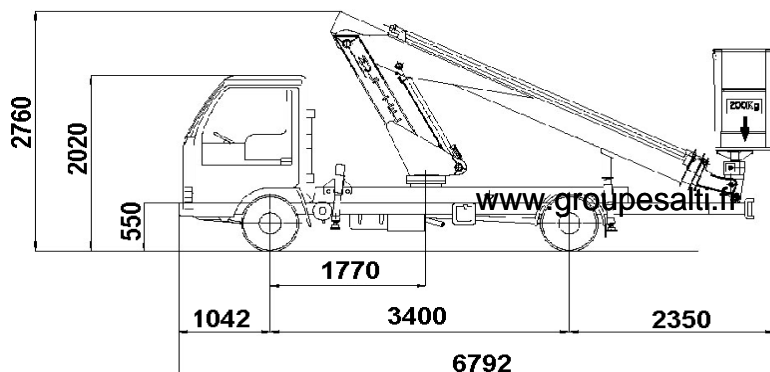
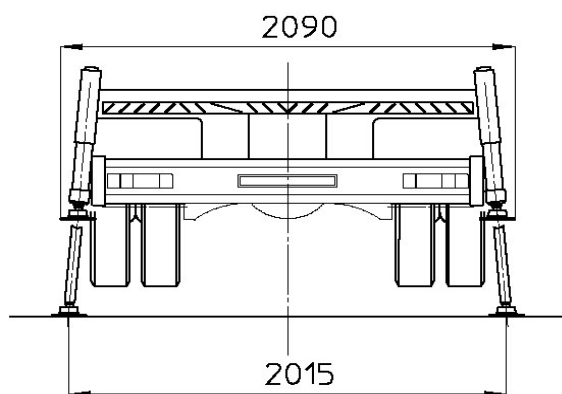
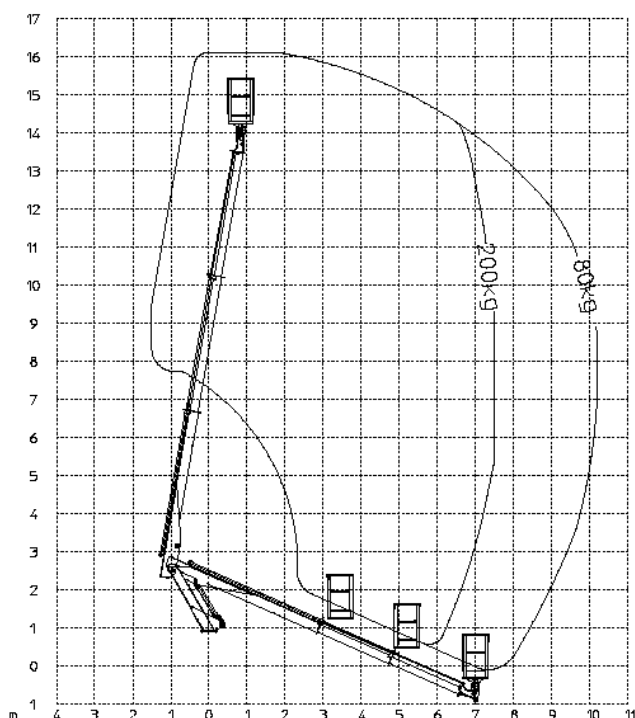
<b>Moteur Turbo DIESEL à injection directe 110 cv</b>	
<b>Capacité réservoir carburant :</b>	<b>90 litres</b>
Capacité réservoir hydraulique :	94 litres
Pneus :	195/70 - R15C

Châssis : NISSAN CABSTAR E 110.035  
prise mouvement

**2 places : 1 conducteur - 1 passager**  
**Pression sur 1 stabilisateur : 2.2 T**



Document non contractuel



## CARACTERISTIQUES

### DIMENSIONS

<b>Hauteur de travail :</b>	<b>16,10 m</b>
Hauteur Plancher :	14,30 m
<b>Déport Horizontal max :</b>	
<b>80 Kg :</b>	<b>10,20 m</b>
<b>200 Kg :</b>	<b>7,50 m</b>
Dimensions panier :	
1,60 x 0,70 x 1,10 (panier aluminium)	
1,20 x 0,70 x 1,10 (panier fibre de verre)	
Longueur hors tout :	6,80 m
Hauteur replié :	2,77 m
Largeur hors tout (transport) :	2,09 m
Largeur position travail :	2,15 m
Empattement :	3,40 m
Poids :	3,5 T

### PERFORMANCES :

<b>Charge utile :</b>	<b>200 kg ou 2 Personnes</b>
Rotation tourelle :	360°

### DONNEES TECHNIQUES

<b>Moteur Turbo DIESEL à injection directe 110 cv</b>	
<b>Capacité réservoir carburant :</b>	<b>90 litres</b>
Capacité réservoir hydraulique :	94 litres
Pneus :	195/70 - R15C

Châssis : NISSAN CABSTAR E 110.035  
prise mouvement

**2 places : 1 conducteur - 1 passager**

**Pression sur 1 stabilisateur : 2.2 T**