



CARACTERISTIQUES

PERFORMANCES

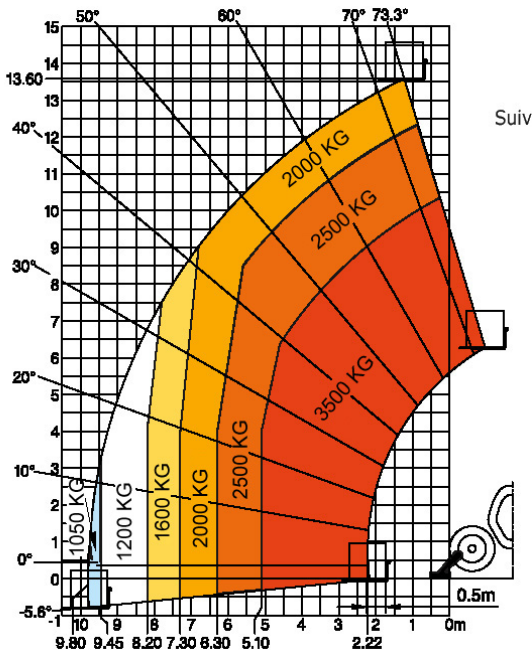
	TELESCOPIQUE
TYPE	3,5
CAPACITE (Tonnes)	13,60
HAUTEUR DE LEVAGE (m)	4
NOMBRE DE RM	9,80
PORTEE MAX (m)	1,05
CHARGE à portée max (Tonnes)	112°,12°
INCLINAISON DES FOURCHES	4,157
RAYON DE BRAQUAGE (m) :	7500 daN
EFFORT DE TRACTION en charge (daN) :	1430 kg
CHARGE DE BASCULEMENT à portée maxi (kg) :	7600 daN
EFFORT D'ARRACHEMENT avec benne (daN) :	25 km/h
VITESSE DE DEPLACEMENT (km/h) :	(*engins spéciaux définis par l'art. R168 catB du code de la route)

DIMENSIONS

LONGUEUR (m)	7,289
LARGEUR (m)	2,330
HAUTEUR (m)	2,755
POIDS à vide avec fourches (Tonnes)	10,210 t
FOURCHES (m) :	
LONGUEUR	1,20
LARGEUR x EPAISSEUR	0,125 x 0,045
ECARTEMENT MAX A L'EXT	1,040
PNEUMATIQUES	15.5/80 - 24

CARACTERISTIQUES TECHNIQUES

Constructeur :	MANITOU
Carburant :	Gasoil
Capacité réservoir :	135 L
Moteur :	PERKINS
Type :	1104C.44 - 4 cyl - 4400 cm ³
Puissance (KW(ch)/tr-min) :	82 cv / 61.5 Kw
Capacité huile hydraulique :	120 L
pompes Hydrauliques à engrenage :	260 bars - 105 L/mn



Document non contractuel

