

### CARACTERISTIQUES

#### PERFORMANCES

Capacité max :	2,82 t x 1,4 m
Rayon de portée :	8,205 m x 150 kg
Hauteur de levage :	8,7 m x 550 kg
Vitesse du crochet max :	8 m/min
Vitesse d'un brin max :	32 m/min
Vitesse de télescopage :	6,04 m/ 22 sec

#### DIMENSIONS

Dimensions :	3 285 mm x 750 mm x 1440 mm
Poids :	1 950 kg
Dimensions en extension :	4580 mm x 4530 mm
Longueur de flèche :	2,535 m-8,575 m
Type de flèche :	<b>flèche télescopique pentagonale à 5 sections entièrement automatique</b>
Vitesse angulaire du palan :	0° - 80°/14 sec
Vitesse angulaire de rotation :	360° continu/ 10 tr/min
Longueur x largeur au sol :	975 mm x 200 mm
Pression au sol :	0,45 kgf/cm <sup>2</sup>

#### CARACTERISTIQUES TECHNIQUES

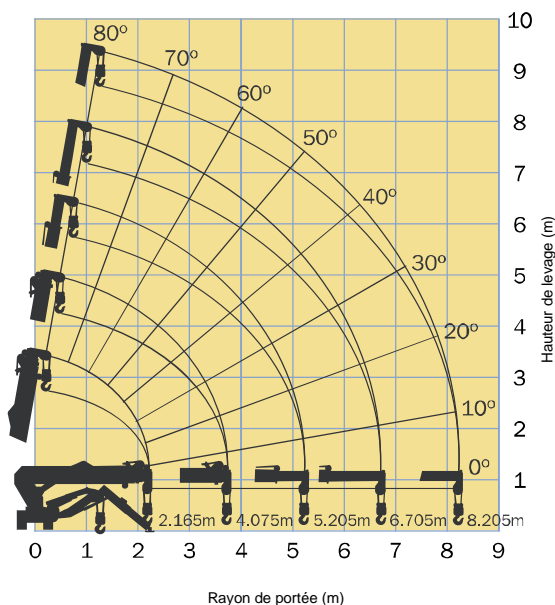
Constructeur :	MAEDA
Carburant :	Diesel
Capacité réservoir :	12 L
Moteur :	YANMAR
Type :	2TNE68-MB
Puissance nominale:	6,57 kW/2600 tr/min
Refroidissement :	Air
Nombre de cylindres :	2
Méthode de démarrage :	Electrique
Transmission :	<b>Hydrostatique, avant et arrière à variation continue</b>
Vitesse de déplacement :	0-2,2 km/h
Pente maximum :	20°

#### EQUIPEMENTS DE SERIE

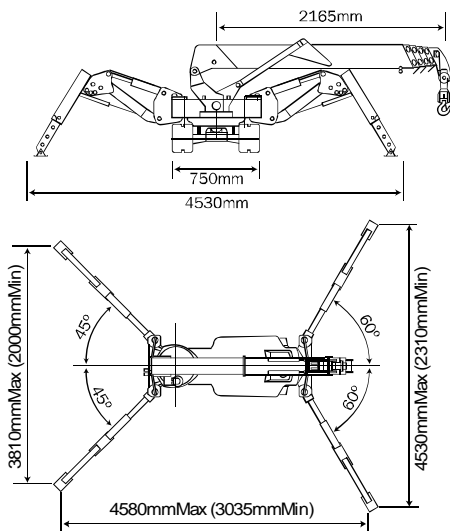
Eclairage de travail, moufle 4 brins, chenilles caoutchouc noir, limiteur de couple, clapets hydraulique de sûreté, blocage de câble, alarme d'inclinaison du corps de la machine, interrupteur d'arrêt d'urgence, protection contre le surenroulement et télécommande filaire ou radio  
Possible : moufle 1 brin



Palonnier et élingues non fournis



Le diagramme de portée ne prend pas en compte la déformation de la flèche par la charge.



Le diagramme illustre les stabilisateurs en position maximum

